

MAGISTRÁT MĚSTA PARDUBIC

ODBOR DOPRAVY

Oddělení speciálního stavebního úřadu a dopravy

Sp. zn...: SZ_MMP 65669/2018/2
Č. j.: MmP 69548/2018
vyřizuje: Bc. Tereza Korytářová, DiS.
telefon: 466 859 195
e-mail: tereza.korytarova@mmp.cz

V Pardubicích dne 31. 8. 2018

k vyvěšení:

Magistrát města Pardubic, odbor dopravy
Obecní úřad Moravany, nám. Hrdinů 136, 533 72 Moravany, IČ: 00273988

V e ř e j n á v y h l á š k a

Opatření obecné povahy

Magistrát města Pardubic, odbor dopravy, správní orgán oprávněný ke stanovení přechodné úpravy provozu na pozemních komunikacích dle ustanovení § 77 odst. 1 písmeno c) zákona č. 361/2000 Sb., o provozu na pozemních komunikacích, ve znění pozdějších předpisů, dále jen zákon o provozu na pozemních komunikacích, na základě § 171 zákona č. 500/2004 Sb., správní řád, ve znění pozdějších předpisů, dále jen správní řád

vydává opatření obecné povahy

spočívající ve

stanovení přechodné úpravy provozu na pozemních komunikacích v Platěnicích

Magistrát města Pardubic, odbor dopravy, jako příslušný obecní úřad obce s rozšířenou působností po předchozím písemném vyjádření Policie České republiky, Krajského ředitelství policie Pardubického kraje, vydaném pod č. j. KRPE-66956-1/ČJ-2018-170606 dne 23. 8. 2018

s t a n o v í

ve smyslu ustanovení § 77 odst. 1 písmeno c) zákona o provozu na pozemních komunikacích a o změnách některých zákonů, v platném znění a vyhlášky č. 294/2015 Sb., přechodnou úpravu provozu na pozemních komunikacích – k označení provádění stavebních prací při pokládce kanalizace v Moravanech, místní části Platěnice na silnicích č. III/32255, III/32256 a III/32259.

Žadatel: INSTAV Hlinsko a.s., Tyršova 833, 539 01 Hlinsko, IČ: 25284959

K označení použijte značky:

dle regulačního plánu č. B/6 platných TP66 schválených MD ČR upravených na místní podmínky

Dopravní značení a zařízení provedte jako:	dopravní zařízení a přenosné svislé dopravní značky schváleného typu
Velikost dopravního značení:	základní rozměrová řada
Provedení dopravního značení a zařízení:	retroreflexní
Platnost úpravy:	8. 9. 2018 – 15. 12. 2018
Důvod:	stavební práce související s pokládkou kanalizace

Další podmínky pro provedení přechodné úpravy provozu:

- 1) Dopravní značení, případně dopravní zařízení, provedte dle přiloženého situačního plánu, pokud je tento nedílnou součástí tohoto stanovení, nebo podle odkazu či slovního popisu uvedeného v tomto stanovení.
- 2) Přechodné dopravní značky musí být umístěny v souladu s TP 66 – Zásady pro označování pracovních míst na pozemních komunikacích, schválenými Ministerstvem dopravy čj. 21/2015-120-TN/1 ze dne 12. 3. 2015 s účinností od 1. 4. 2015, na sloupcích červeno-bíle pruhovaných, spodní okraj přenosné dopravní značky musí být nejméně 0,6 m nad úrovní vozovky a pokud možno v jednotné výšce v rámci pracovního místa. Dopravní značení a zařízení musí odpovídat vyhlášce č. 294/2015 Sb., ČSN EN 12899-1, VL 6.1, VL 6.2, VL 6.3.
- 3) Žadatel je povinen zajišťovat průběžnou kontrolu a údržbu dopravního značení a zařízení tak, aby bylo v řádném stavu.

Odůvodnění:

Magistrát města Pardubic, odbor dopravy (dále též „správní orgán“) obdržel podklady od společnosti DOPA CZ s.r.o. k žádosti právnické osoby INSTAV Hlinsko a.s.. Jedná se o označení zvláštního užívání, z uvedeného důvodu, s návrhem na provedení dopravního opatření v termínu od 3. 9. 2018 – 15. 12. 2018.

K návrhu přechodné úpravy provozu obdržel správní orgán od dotčeného orgánu, Krajského ředitelství policie Pardubického kraje vyjádření pod č.j. KRPE-66956-1/ČJ-2018-170606, který k výše uvedené věci žádné připomínky.

Vzhledem k tomu, že žádost byla podána s nedostatečným časovým předstihem pro zajištění všech náležitostí správního řízení, silniční správní úřad posunul termín zahájení stavebních prací na 8. 9. 2018.

Správní orgán na těchto podkladech vydává opatření obecné povahy.

Poučení:

Proti opatření obecné povahy nejsou přípustné žádné opravné prostředky ve smyslu obecných předpisů o správním řízení.

Bc. Tereza Korytářová, DiS.
referent odboru dopravy

„otisk úředního razítka“

Obdrží:

INSTAV Hlinsko a.s., Tyršova 833, 539 01 Hlinsko, IČ: 25284959, v zastoupení DOPA CZ s.r.o., č. p. 73, 538 62 Přestavky, IČ: 27519341 (DS)

Krajské ředitelství policie Pardubického kraje, Na Spravedlnosti 2516, Pardubice, IČ: 72050250 (DS)

Správa a údržba silnic Pardubického kraje, Doubravice 98, 533 53, Pardubice, IČ 00085031 (DS)

Obec Moravany, nám. Hrdinů 136, 533 72 Moravany, IČ: 00273988 (DS)

Tato veřejná vyhláška musí být vyvěšena nejméně po dobu 15-ti dnů na úřední desce Magistrátu města Pardubic a na úřední desce obecního úřadu Moravany.

Vývěsní lhůta začíná den následující po dni vyvěšení, sejmutí vyhlášky je možné následující pracovní den po posledním dni vývěsní lhůty. Poslední den této lhůty je dnem doručení.

Opatření obecné povahy nabývá účinnosti pátým dnem po vyvěšení.

Po uplynutí lhůty vraťte potvrzenou veřejnou vyhlášku Magistrátu města Pardubic odboru dopravy, oddělení speciálního stavebního úřadu a dopravy, zpět.

vypraveno dne:

vyvěšeno dne:

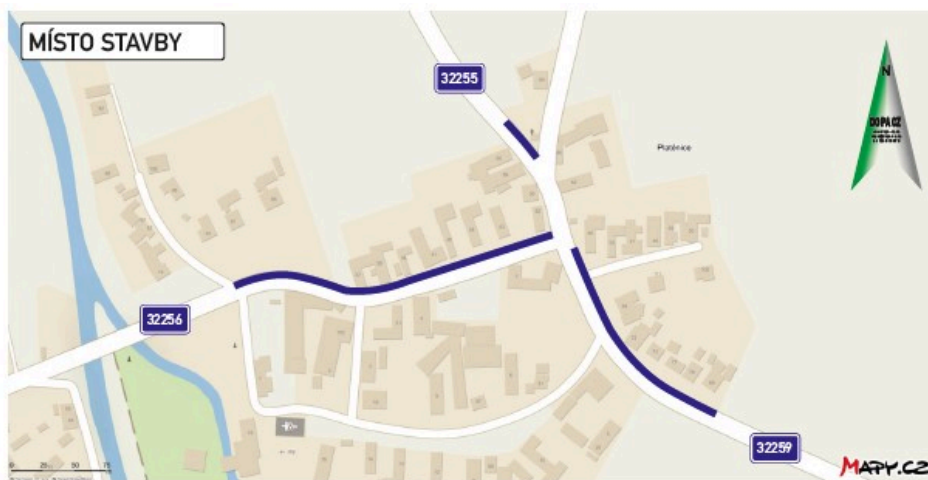
sejmuto dne:

Razítko, podpis orgánu, který potvrzuje vyvěšení a sejmutí oznámení.

Zveřejněno způsobem umožňujícím dálkový přístup dne:

Razítko a podpis orgánu, který tímto potvrzuje předepsané vyvěšení a sejmutí tohoto oznámení a jeho zveřejnění způsobem umožňujícím dálkový přístup:

Přílohy:



NÁVRH DIO

SCHEMATA PRO OZNAČENÍ PRACOVNÍCH MÍST V OBCI

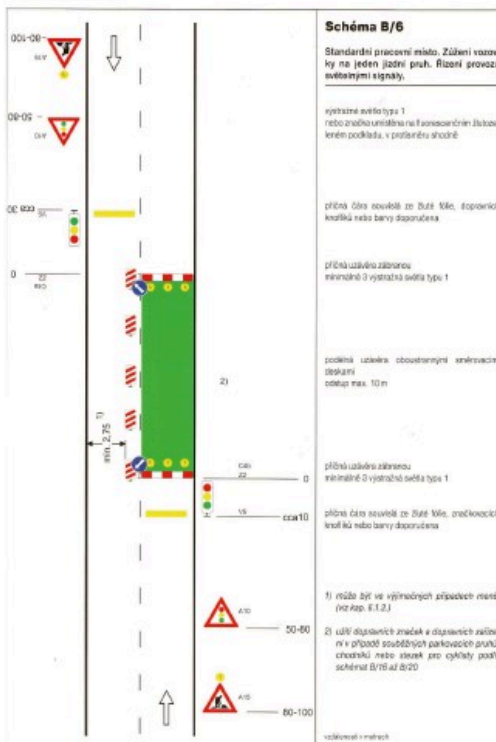


Schéma B/6

Standardní pracovní místo. Zúžení vozovky na jeden jízdní pruh. Řízení provozu světelnými signály.

výstražné světlo typu 1 nebo značka umístěná na funkcecentrém žlutobílém podkladě, v předstihu vhodné

příčná čára souvislá ze žluté křivky, doplněná kosočtverci nebo bariérami dopravními

příčná úzkostřivá zábrana minimálně 3 výstražná světla typu 1

podélná úzkostřivá zábrana s osvětlenými směrovacími šipkami odstup max. 10 m

příčná úzkostřivá zábrana minimálně 3 výstražná světla typu 1

příčná čára souvislá ze žluté křivky, označovací kosočtverci nebo bariérami dopravními

1) může být ve výjimečných případech vlnitá (viz řep. 4.1.2.)

2) udlí dopravních značek a dopravních zařízení ve výhledu svislých parkovacích pruhů, chodníků nebo svislých pruhů cyklistů podle schémat B/15 až B/20

všechny v motech

Vydání účastníka řízení:
*souhlasíme - nesouhlasíme

.....
razítko, podpis

*metodický vz. 8/2016

Legenda:

..... - trasa kanalizace, označená dle schématu B/6 (pracovní místo se bude posouvat stavbou)

KRESLIL	Ing. Martin Žalud			DOPA CZ www.dopa.cz dopa@dopacz.cz tel: 724 513 070
OPRAVOVATEL	Ing. Martin Žalud			
TEXT KONTROLA	Ing. Martin Žalud			
ZÁKLADNÍ PROJEKTOVATEL	Ing. Martin Žalud			
ŘEŠITEL PROJEKTU	Ing. Martin Žalud			
KLASIFIKACE	OBESAHUJÍCÍ	OBECPLATĚNICE	STAVBA	REGULOVÁNÍ
INVESTOR/ORGANIZACE			JAMNÁ ČJL	B 10/11
AKCE	ROZŠŘENÍ KANALIZAČNÍ SÍTĚ ČÁSTI OBCE PLATĚNICE - II. ETAPA			JAROVNÍ ČJL
OBJEKT/ROZŠŘENÍ/OPRAVA	DOPRAVNÍ OMEZENÍ PO DOBU VÝSTAVBY			ROVNĚ
			ROVNĚ	A 2
			ROVNĚ	—
			ČJL/ČJL/ČJL/ČJL	ČJL/ČJL/ČJL/ČJL
			A	1