

dne **3. 5. 2024** od **7:30** do **15:00** hodin

Plánovaná odstávka zahrnuje tyto lokality:**Moravany (okres Pardubice)**část obce **Turov**

č. p. 1-8, 10, 11, 12, 14, 16, 17, 19, 22, 24, 28-44, 47, 49-54, 58-69, 71-76, 78

kat. území **Turov nad Loučnou** (kód **771732**): parcelní č. 36/8, 261/2, 336/5**Slepotice (okres Pardubice)**část obce **Bělešovice**

č. p. 1-13, 16

kat. území **Bělešovice** (kód **750468**): parcelní č. 21/1část obce **Lipec**

č. p. 1, 2, 3, 5, 6, 7, 8, 10, 11, 12, 14-23, 25, 26

část obce **Nové Holešovice**

č. p. 1, 2, 3, 7-14

část obce **Slepotice**

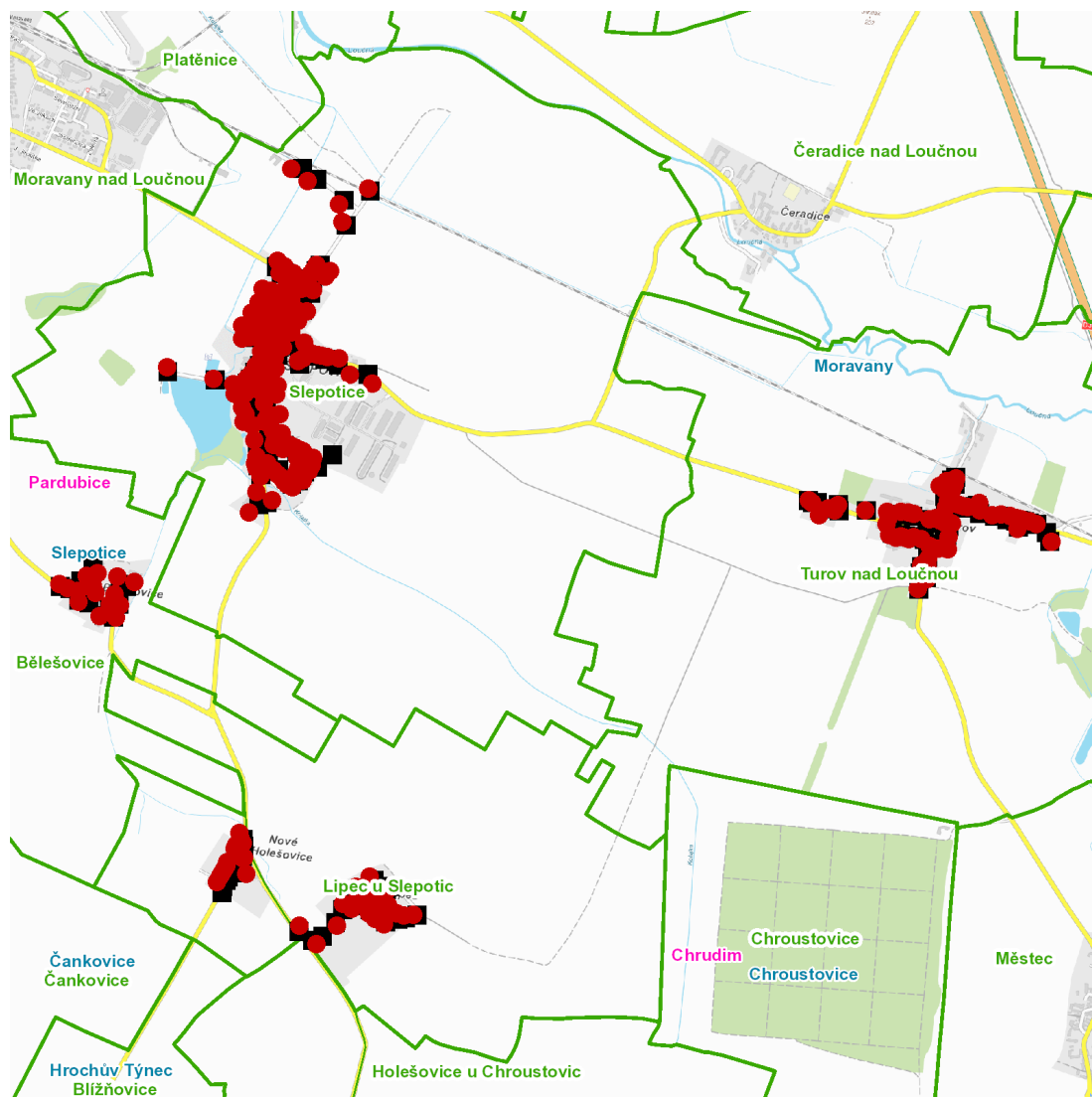
č. p. 1-39, 41-75, 77-91, 93, 94, 95, 96, 98-115, 117-122, 124, 125, 126

Kolajka: č. p. 116kat. území **Lipec u Sleptic** (kód **750476**): parcelní č. 124, 125, 506/4, 562/1, 776kat. území **Slepotice** (kód **750492**): parcelní č. 48, 87/5, 128, 149/2, 217/10, 217/22, 280/5, 280/16**UPOZORNĚNÍ**

Dotčené zařízení distribuční soustavy je nutné i v době odstávky považovat za zařízení pod napětím, a proto vás žádáme o dodržení všech zásad bezpečnosti a provedení opatření potřebných k zamezení případných škod na zdraví a majetku. | Provozovatelé výroben elektřiny jsou povinni zajistit přerušení dodávky elektřiny z výroby do vypnutého úseku distribuční soustavy.

NEJDE VÁM ELEKTŘINA...

TIP: Registrujte se zdarma na www.cezdistribuce.cz/sluzba a informace o odstávkách elektřiny budete dostávat e-mailem nebo SMS. U poruch zasíláme SMS s předpokládanou dobou obnovení dodávek. | Aktuální stav dodávek elektřiny na konkrétní adrese zjistíte snadno, rychle a bez registrace na portále **Bez Štávy** (www.bezstavy.cz).

dne **3. 5. 2024** od **7:30** do **15:00** hodin

Orientační mapový podklad odstávkou dotčených lokalit

VYSVĚTLIVKY

- – adresy dotčené odstávkou elektřiny
- – místa připojení k elektrické síti dotčená odstávkou

INFORMACE ZASLÁNA

IDDS: hitbcp4 (Obec Moravany)

IDDS: hz7a3zf (Obec Slepotice)