

dne **21. 8. 2024** od **7:30** do **15:00** hodin

**Plánovaná odstávka zahrnuje tyto lokality:****Moravany (okres Pardubice)**

**9. května: č. p.** 27, 92, 107, 110, 121, 125, 132, 137, 145, 147, 154, 163, 200, 210-216, 219, 251, 252, 254, 261, 275-289, 310, 338, 346, 363-367, 415

**Boženy Němcové: č. p.** 224-233, 355-359

**Cukrovarská: č. p.** 104, 105, 205, 206

**Hybešova: č. p.** 18, 20-25, 28, 29, 99, 140, 143, 151, 156, 180

**J. Jiroutka: č. p.** 362, 368, 378, 397

**Jasmínová: č. p.** 292, 294, 297-303, 306, 324

**Jiráskova: č. p.** 14, 15, 17, 19, 48, 61, 162, 175, 179, 260, 328, 345, 370

**Jižní: č. p.** 422

**K Olšinám: č. p.** 360, 371, 372, 376, 379, 380, 383, 384, 385, 404, 406

**Komenského: č. p.** 39, 86, 94, 113, 114, 118, 119, 123, 124, 128, 129, 130, 138, 144, 149, 159, 182, 201, 313, 349, 402

**Masarykova: č. p.** 161, 165-174, 187, 188, 189, 191-196, 307

**nám. Hrdinů: č. p.** 6-13, 33-38, 40, 41, 42, 43, 47, 57, 63, 112, 122, 131, 136, 202, 388

**Severojižní: č. p.** 266, 268, 274, 290, 291, 293, 295, 304

**Slunečná: č. p.** 234-246, 255, 257, 258, 259, 311, 312, 350

**Smetanova: č. p.** 1-5, 44, 49, 50, 88, 93, 126, 127, 158, 197, 199, 209, 217, 223, 247, 248, 249, 256, 262, 263, 264, 321, 325, 339, 382

**Tyršova: č. p.** 30, 31, 51, 52, 141, 142, 160, 176, 308

**U nádraží: č. p.** 58, 85, 98, 115, 116, 117, 139, 152, 153, 185, 250, 253

**V Dubovci: č. p.** 62, 64-72, 77, 78, 79, 81, 89, 90, 91, 146, 148, 177, 178, 183, 184, 186, 322

**Ve vilkách: č. p.** 267, 270, 271, 272, 273

**Zahradní: č. p.** 269, 347

**Zelená: č. p.** 296, 305, 314-320, 323

kat. území **Moravany nad Loučnou (kód 698482): parcelní č.** 29/1, 54, 110/12, 110/19, 110/97, 113/34, 115/7, 132/13, 132/19, 132/26, 132/46, 132/51, 132/64, 132/70, 132/72, 132/82, 132/84, 132/86, 132/91, 132/94,

**UPOZORNĚNÍ**

**Dotčené zařízení distribuční soustavy je nutné i v době odstávky považovat za zařízení pod napětím**, a proto vás žádáme o dodržení všech zásad bezpečnosti a provedení opatření potřebných k zamezení případných škod na zdraví a majetku. | Provozovatelé výroben elektřiny jsou povinni zajistit přerušení dodávky elektřiny z výroby do vypnutého úseku distribuční soustavy.

**NEJDE VÁM ELEKTŘINA...**

**TIP:** Registrujte se zdarma na [www.cezdistribuce.cz/sluzba](http://www.cezdistribuce.cz/sluzba) a informace o odstávkách elektřiny budete dostávat e-mailem nebo SMS. U poruch zasíláme SMS s předpokládanou dobou obnovení dodávek. | Aktuální stav dodávek elektřiny na konkrétní adrese zjistíte snadno, rychle a bez registrace na portále **Bez Šťávy** ([www.bezstavy.cz](http://www.bezstavy.cz)).

132/95, 132/96, 132/97, 132/98, 132/99, 132/100, 132/102, 132/103, 132/104, 132/105, 132/106, 132/108,  
132/109, 132/111, 132/112, 132/113, 156/9, 186/6, 211/6, 410, 464, 468, 507/8, 528, 550/4, 557/21, 559/10,  
577, 683

**Úhřetice** (okres Chrudim)

č. p. 48

kat. území **Úhřetice** (kód **773298**): **parcelní č. 234/5**

**Úhřetická Lhota** (okres Pardubice)

č. p. 1, 3-16, 18-22, 24-36, 38, 39, 40, 43-52, 54, 55, 56, 57, 60, 61, 63-97, 99, 100, 102, 103, 104, 107, 108,  
111, 112, 113, 115, 117, 121

č. ev. 1

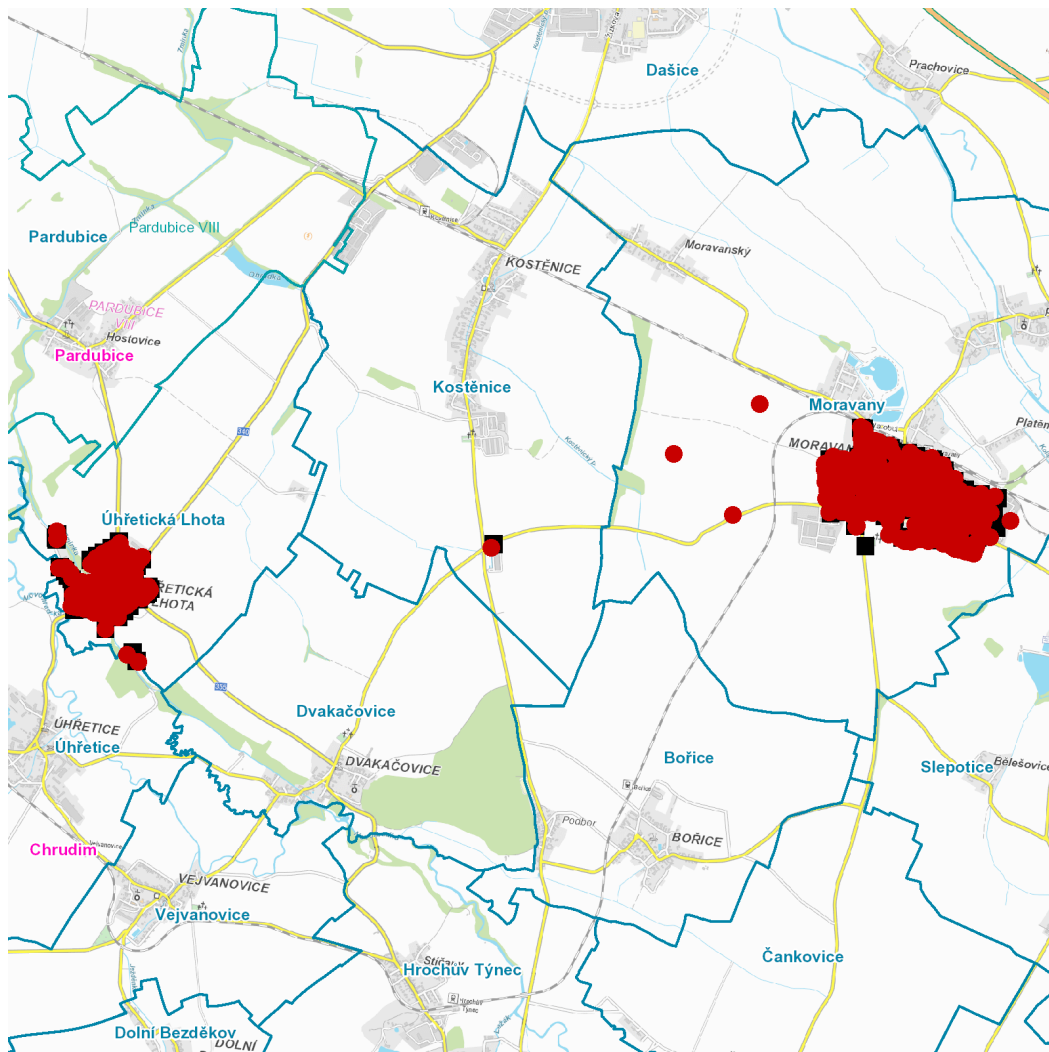
kat. území **Úhřetická Lhota** (kód **773301**): **parcelní č. 27, 30/1, 93/1, 94/3, 104/3, 104/9, 107/5, 107/8, 212/20,  
215/12, 259/2, 260/1, 338/3, 1109/23, 1109/25, 1109/26**

kat. území **Kostěnice** (kód **670570**): **parcelní č. 254**

---

**UPOZORNĚNÍ**

**Dotčené zařízení distribuční soustavy je nutné i v době odstávky považovat za zařízení pod napětím**, a proto vás žádáme o dodržení všech zásad bezpečnosti a provedení opatření potřebných k zamezení případných škod na zdraví a majetku. | Provozovatelé výroben elektřiny jsou povinni zajistit přerušeni dodávky elektřiny z výroby do vypnutého úseku distribuční soustavy.

dne **21. 8. 2024** od **7:30** do **15:00** hodin**Orientační mapový podklad odstávkou dotčených lokalit****VYSVĚTLIVKY**

- – adresy dotčené odstávkou elektřiny
- – místa připojení k elektrické síti dotčená odstávkou

**INFORMACE ZASLÁNA**

IDDS: hitbcp4 (Obec Moravany)  
IDDS: aqha3e6 (Obec Úhřetice)  
IDDS: bdfb5bx (Obec Úhřetická Lhota)  
IDDS: hnbazjz (Obec Kostěnice)